

## **MGM – MGM Resorts International**

MGM bildet ein Signal zum Anlegen eines strangle, die Volatilität hat ein neues Jahrestief erreicht und das Bollingerband hat sich stark verengt.

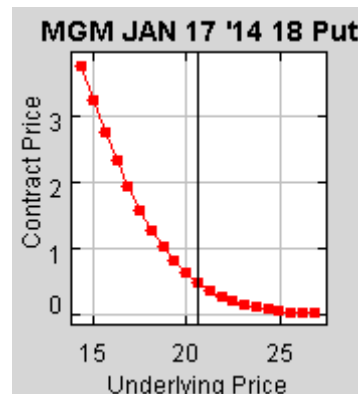
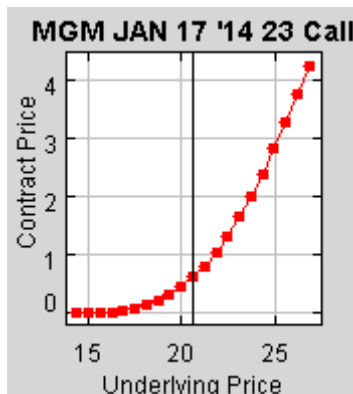
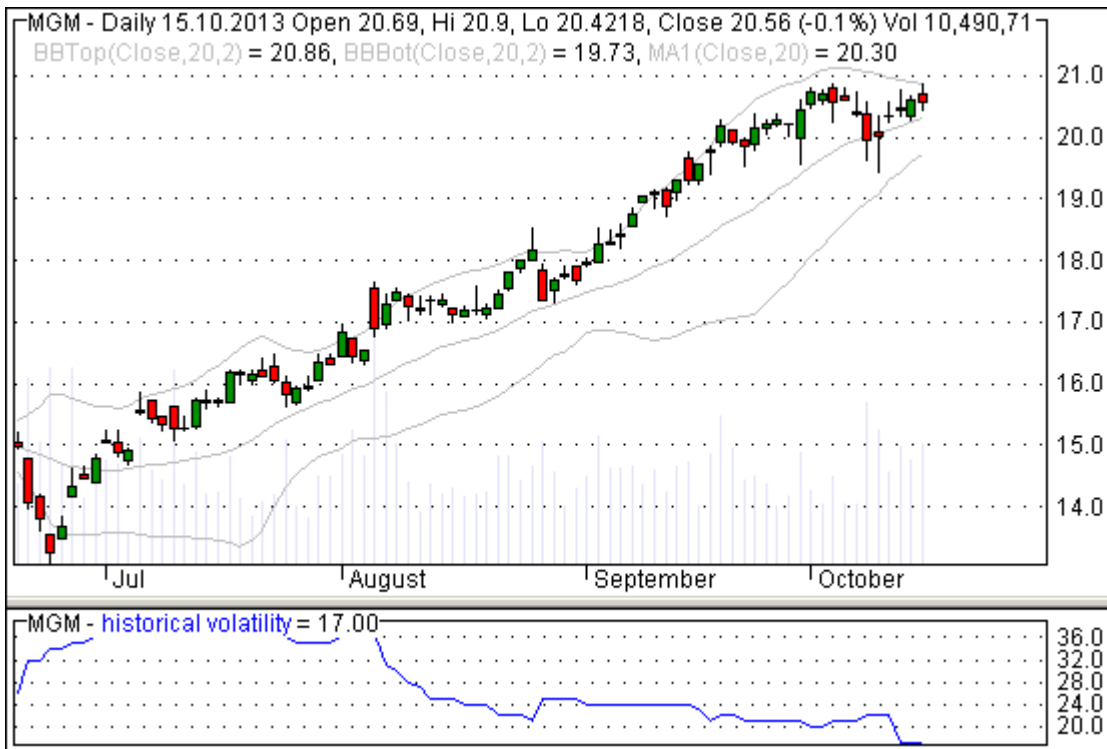
Der Aktienkurs bewegt sich in einem stabilen Aufwärtstrend. Neue Schlusskurse über dem letzten Hoch werden erneut Kapital anziehen und den Kurs weiter steigen lassen. Somit könnte die aktuelle kleine Seitwärtsphase ein guter Einstieg in den Trend sein.

Ein Bruch des Trends mit schnell fallenden Kursen ist ebenfalls vorstellbar.

Kursziele zu bestimmen ist sehr schwer. Die Basispreise liegen in erreichbarer Nähe, so dass die Position sehr wahrscheinlich ins Geld laufen wird.

**Trade Setup:** Kauf 2 call Optionen Basispreis 23, Laufzeit Januar 2014, Kurs um 0,60\$  
Kauf 2 put Optionen Basispreis 18, Laufzeit Januar 2014, Kurs um 0,50\$

**Strategie:** Verkauf bei ca. 100% Gewinn



### **Impressum und Haftungsausschluss:**

Redakteur: Martin Bauernfeind, Kontakt: [service@call-put-option.de](mailto:service@call-put-option.de), Telefon: 0176 39507058

Die im Newsletter von [www.call-put-option.de](http://www.call-put-option.de) enthaltenen Analysen und Empfehlungen stellen keine Aufforderung zum Kauf oder Verkauf von Wertpapieren dar und sind keine Zusicherung hinsichtlich genannter zukünftiger Kursentwicklungen. Wir übernehmen keine Haftung für Richtigkeit und Vollständigkeit der Analysen, ebenso ist eine Haftung für eventuelle Verluste oder Schäden ausgeschlossen.