

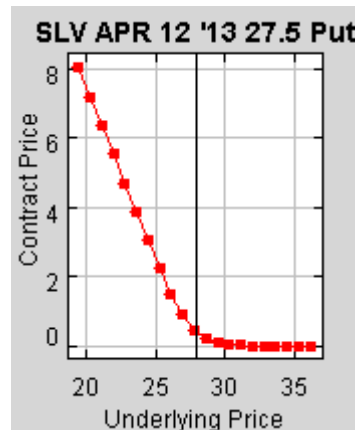
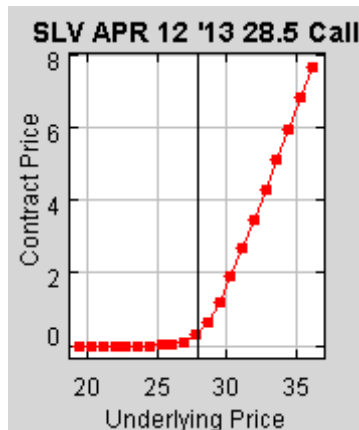
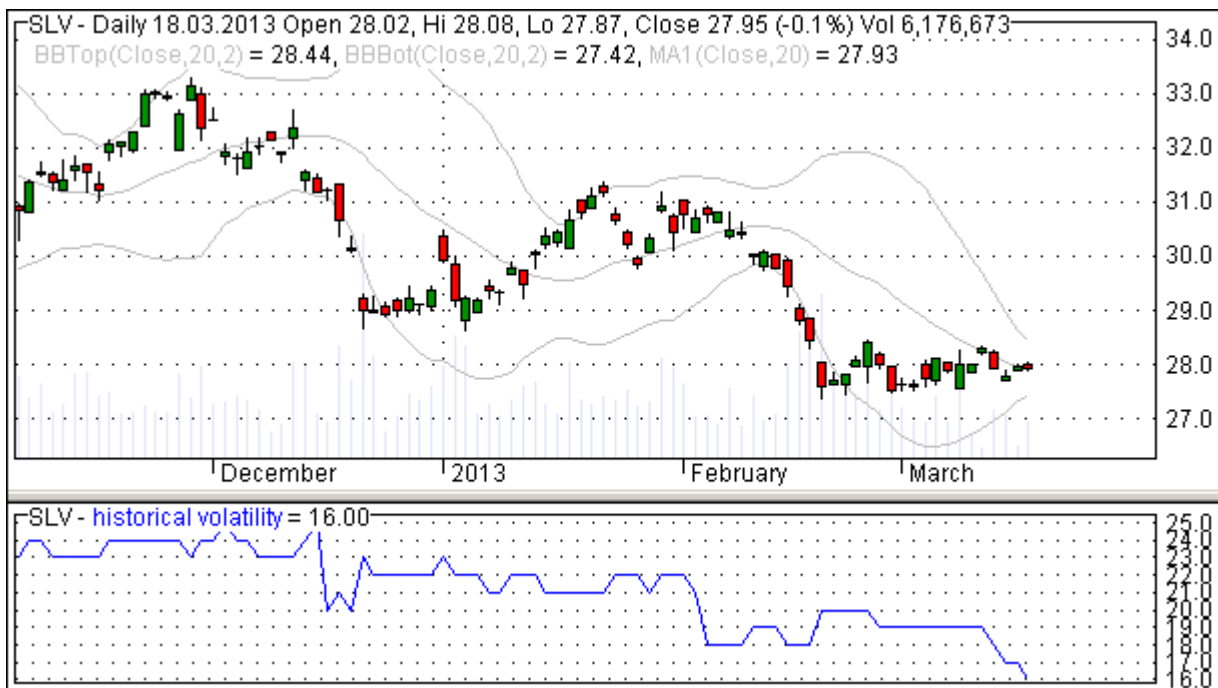
SLV – iShares Silver Trust

SLV bildet ein Signal zum Anlegen eines strangle, die Volatilität bewegt sich auf Jahrestief und das Bollingerband hat sich extrem verengt.

In der Vergangenheit wurden bereits mehrere strangles auf SLV angelegt, der Erfolg war nur mäßig. Da die aktuelle Situation aber sehr verlockend aussieht, wagen wir einen erneuten Versuch mit einem strangle mit sehr kurzer Laufzeit. Da der Hebel bei Kurzläufern sehr hoch ist, sind Kursgewinne von 100% an einem Tag nicht ungewöhnlich. Kursziele zu bestimmen, ist bei diesen Bewegungen völlig unmöglich. Die Basispreise liegen sehr nah und eine Seite des strangle sollte selbst bei dieser kurzen Laufzeit ins Geld gehen. Beachten Sie, dass die gesamte Position mit 0 verfallen wird, wenn der Aktienkurs zum Verfallstermin immer noch zwischen 27,50\$ und 28,50\$ notiert.

Trade Setup: Kauf 3 call Optionen Basispreis 28,50, Laufzeit 12. April 2013, Kurs um 0,35\$
Kauf 3 put Optionen Basispreis 27,50, Laufzeit 12. April 2013, Kurs um 0,39\$

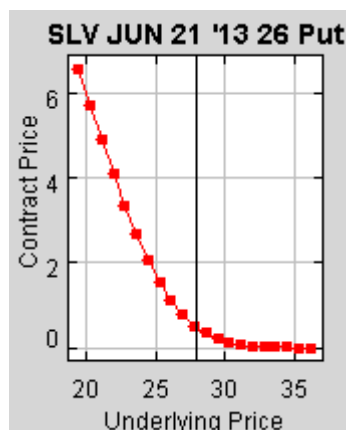
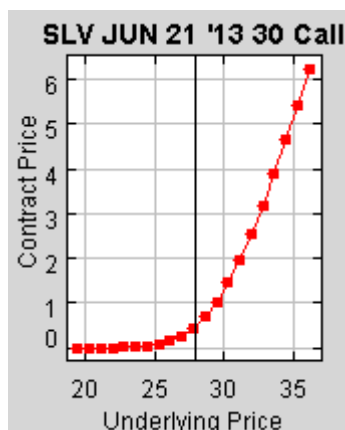
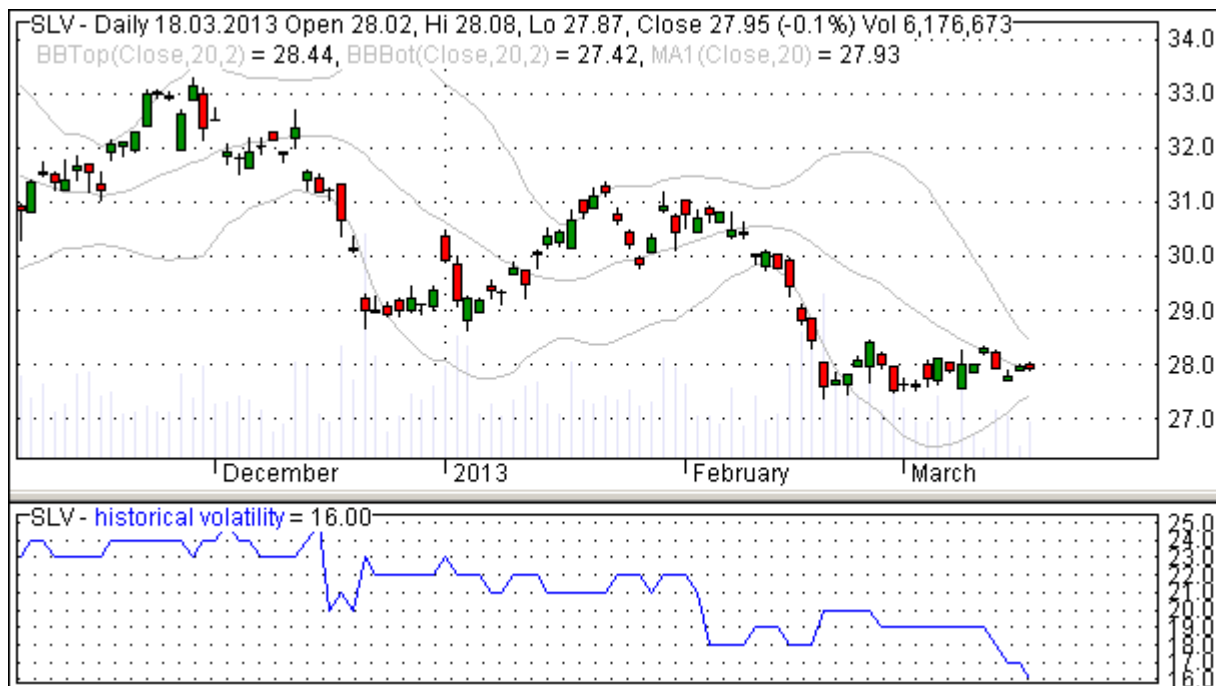
Strategie: gestaffelter Verkauf



Wenn Ihnen der Kurzläufer zu risikoreich sein sollte, wäre dieser strangle die Alternative:

Trade Setup: Kauf 2 call Optionen Basispreis 30, Laufzeit Juni 2013, Kurs um 0,49\$
Kauf 2 put Optionen Basispreis 26, Laufzeit Juni 2013, Kurs um 0,49\$

Strategie: Verkauf bei 80% - 100% Gewinn



Impressum und Haftungsausschluss:

Redakteur: Martin Bauernfeind, Kontakt: service@call-put-option.de, Telefon: 0176 39507058

Die im Newsletter von www.call-put-option.de enthaltenen Analysen und Empfehlungen stellen keine Aufforderung zum Kauf oder Verkauf von Wertpapieren dar und sind keine Zusicherung hinsichtlich genannter zukünftiger Kursentwicklungen. Wir übernehmen keine Haftung für Richtigkeit und Vollständigkeit der Analysen, ebenso ist eine Haftung für eventuelle Verluste oder Schäden ausgeschlossen.